

mgr. inż. Rafał Konicz  
ul. Kwiatowa 12, 14-204 Rudzienice  
tel. 696-506-579,  
e-mail: rafalkonicz@wp.pl

## **DOKUMENTACJA TECHNICZNA**

**NAZWA ZADANIA:** Budowa miejsca spotkań na świeżym powietrzu  
w miejscowości Wilamowo

**LOKALIZACJA:** Dz. nr 63/1, obręb Wilamowo, gm. Małdyty.

**BRANŻA:** Budowlana CPV-45000000-7

**INWESTOR:** Gmina Małdyty  
ul. Kopernika 10  
14 – 330 Małdyty



**OPRACOWAŁ:** mgr. inż. Rafał Konicz

czerwiec 2022 r.

## ZAWARTOŚĆ OPRACOWANIA

1. Opis techniczny
2. Projekt zagospodarowania działki (szkic lokalizacyjny)
3. Część rysunkowa

mgr. inż. Rafał Konicz  
ul. Kwiatowa 12, 14-204 Rudzienice  
tel. 696-506-579,  
e-mail: rafalkonicz@wp.pl

## **OPIS TECHNICZNY**

**NAZWA ZADANIA:** Budowa miejsca spotkań na świeżym powietrzu  
w miejscowości Wilamowo

**LOKALIZACJA:** Dz. nr 63/1, obręb Wilamowo, gm. Małdyty.

**BRANŻA:** Budowlana CPV-45000000-7

**INWESTOR:** Gmina Małdyty  
ul. Kopernika 10  
14 – 330 Małdyty



**OPRACOWAŁ:** mgr. inż. Rafał Konicz

czerwiec 2022 r.

## 1. Przedmiot inwestycji

Przedmiotem opracowania jest uproszczona dokumentacja techniczna dot. budowy miejsca spotkań na świeżym powietrzu w miejscowości Wilamowo. Działka objęta opracowaniem stanowi gminny teren rekreacyjno – sportowy. Projektowane zagospodarowanie ma charakter uzupełniający i obejmuje wykonanie następujących prac:

- wykonanie altany rekreacyjnej o pow. zabudowy 28,70 m<sup>2</sup>;
- wykonanie i montaż ławek oraz stołów wewnątrz altany;

Inwestor: Gmina Małdyty  
ul. Kopernika 10  
14-330 Małdyty

Jednostka projektowa: Rafał Konicz  
ul. Kwiatowa 12  
14-204 Rudzienice

## 2. Podstawa opracowania

- zlecenie inwestora,
- wizja lokalna,
- uwierzytelniona kopia mapy zasadniczej w skali 1:500,
- normy, rozporządzenia, akty prawne.

Tam, gdzie w dokumentacji projektowej, zostało wskazane pochodzenie materiałów (marka, znak towarowy, producent, dostawca urządzeń) Zamawiający dopuszcza oferowanie urządzeń i materiałów równoważnych, o takich samych parametrach techniczno – funkcjonalnych, które zagwarantują realizację robót zgodnie z przyjętym założeniem oraz zapewnią uzyskanie parametrów technicznych i eksploatacyjnych nie gorszych od założonych w wyżej wymienionych dokumentach określających zakres dokumentacji projektowej.

## 3. Przeznaczenie i program użytkowy obiektu budowlanego

Teren inwestycji wykorzystywany jest jako ogólnodostępne miejsce rekreacyjno – sportowe – wykorzystywane przez lokalną społeczność do odpoczynku i rekreacji. Projektowane

zamierzenie (budowa altany rekreacyjnej) ma charakter uzupełniający, a jego podstawowym celem jest stworzenie ogólnodostępnego miejsca spotkań na świeżym powietrzu.

#### **4. Lokalizacja**

Projektowane zamierzenie dot. działki oznaczonej numerem ewid. 63/1, obręb Wilamowo, gm. Małdyty, pow. ostródzki.

#### **5. Forma architektoniczna i funkcja obiektu budowlanego**

Bryła projektowanej altany oparta na rzucie prostokąta, forma zwarta. Konstrukcja prosta – drewniana. Podstawową funkcją obiektu budowlanego jest funkcja rekreacyjna - ogólnodostępne miejsce spotkań mieszkańców.

#### **6. Elementy zagospodarowania terenu**

##### **6.1. Altana rekreacyjna**

Altana w technologii drewnianej. Podstawową funkcję konstrukcyjną pełnią słupy drewniane z krawędziaków o przekroju 140x140 mm, stężone podłużnie i poprzecznie mieczami drewnianymi o przekroju 100x100 mm. Dach dwuspadowy konstrukcji drewnianej kleszczowej o spadku połaci 30° kryty gontem papowym w kolorze antracytowym. Obróbki blacharskie oraz orynnowanie w kolorze pokrycia dachowego. Elewacja pokryta deską elewacyjną gr. 25mm w kolorze ustalonym z Zamawiającym.

##### Dane techniczne projektowanego obiektu:

- pow. zabudowy                                 - 28,70 m<sup>2</sup>
- kubatura   - 76,30 m<sup>3</sup>
- wysokość   - 3,65 m

##### Układ konstrukcyjny:

Fundamenty – stopy betonowe o wym. 40x40x100 cm, posadowione na warstwie chudego bet. gr. min. 10 cm. Konstrukcja ścian drewniana ciesielska. Konstrukcja dachowa drewniana w układzie kleszczowym. Pokrycie dachowe z gontu papowego. Max. wysokość kalenicy H=3,65 m.

#### Zastosowane schematy statyczne:

Ściany drewniane stężone mieczami i utwierdzone w fundamencie za pomocą kotew stalowych. Dach drewniany w układzie kleszczowym.

#### Założenia przyjęte do obliczeń konstrukcyjnych:

Wymagane bezpieczeństwo konstrukcji (dział V warunków technicznych jakim powinny odpowiadać budynki i ich usytuowanie; Dz. U. nr 75, poz. 690) zapewnione poprzez spełnienie wymagań zawartych w Polskich Normach zgodnie z par 204 ust. 4 wyżej wymienionych warunków.

#### Projekt konstrukcji wykonano w oparciu o następujące normy:

**PN-EN 1990:2004 Eurokod** - Podstawy projektowania konstrukcji

**PN-EN 1991-1-1:2004 Eurokod 1** - Oddziaływania na konstrukcje. Część 1-1: Oddziaływania ogólne. Ciężar objętościowy, ciężar własny, obciążenia użytkowe w budynkach

**PN-EN 1991-1-2:2006 Eurokod 1** - Oddziaływania na konstrukcje. Część 1-2: Oddziaływania ogólne. Oddziaływania na konstrukcje w warunkach pożaru

**PN-EN 1991-1-3:2005 Eurokod 1** - Oddziaływania na konstrukcje. Część 1-3: Oddziaływania ogólne. Obciążenia śniegiem

**PN-EN 1991-1-4:2008 Eurokod 1** - Oddziaływania na konstrukcje. Część 1-4: Oddziaływania ogólne. Obciążenia wiatrem

**PN-EN 1992-1-1 Eurokod 2** - Projektowanie konstrukcji z betonu. Część 1-1: Reguły ogólne i reguły dla budynku

**PN-EN 1995-1-1:2010P Eurokod 5** - Projektowanie konstrukcji drewnianych - Część 1-1: Postanowienia ogólne - Reguły ogólne i reguły dotyczące budynków

**PN-EN 1997-1:2008 Eurokod 7** - Projektowanie geotechniczne - Część 1: Zasady ogólne

#### Przyjęto założenia:

- I strefa wiatrowa – charakterystyczne ciśnienie prędkości wiatru  $Q_{b0}=0.30$  kPa
- III strefa śniegowa – obciążenia charakterystyczne śniegiem gruntu  $S_k=1.20$  kPa
- Umowna głębokość przemarzania  $H_z=1.00$

### Rozwiązania budowlane konstrukcyjno - materiałowe:

Stopy fundamentowe z betonu C16/20 posadowione na warstwie chudego betonu o gr. min. 10 cm. Ściany drewniane wykonane z krawędziaków o wym. 14x14cm stężone mieczami i utwierdzone w fundamencie za pomocą kotew stalowych. Elewacja wykonana z desek elewacyjnych gr. 2,5 cm. Dach drewniany w układzie kleszczowym. Pokrycie wstępne połąci stanowić będzie papa na deskowaniu, zaś wierzchnie – gont papowy. Konstrukcję ścian i dachu oraz deskowanie zabezpieczyć środkiem Fobos M4 do klasy NRO.

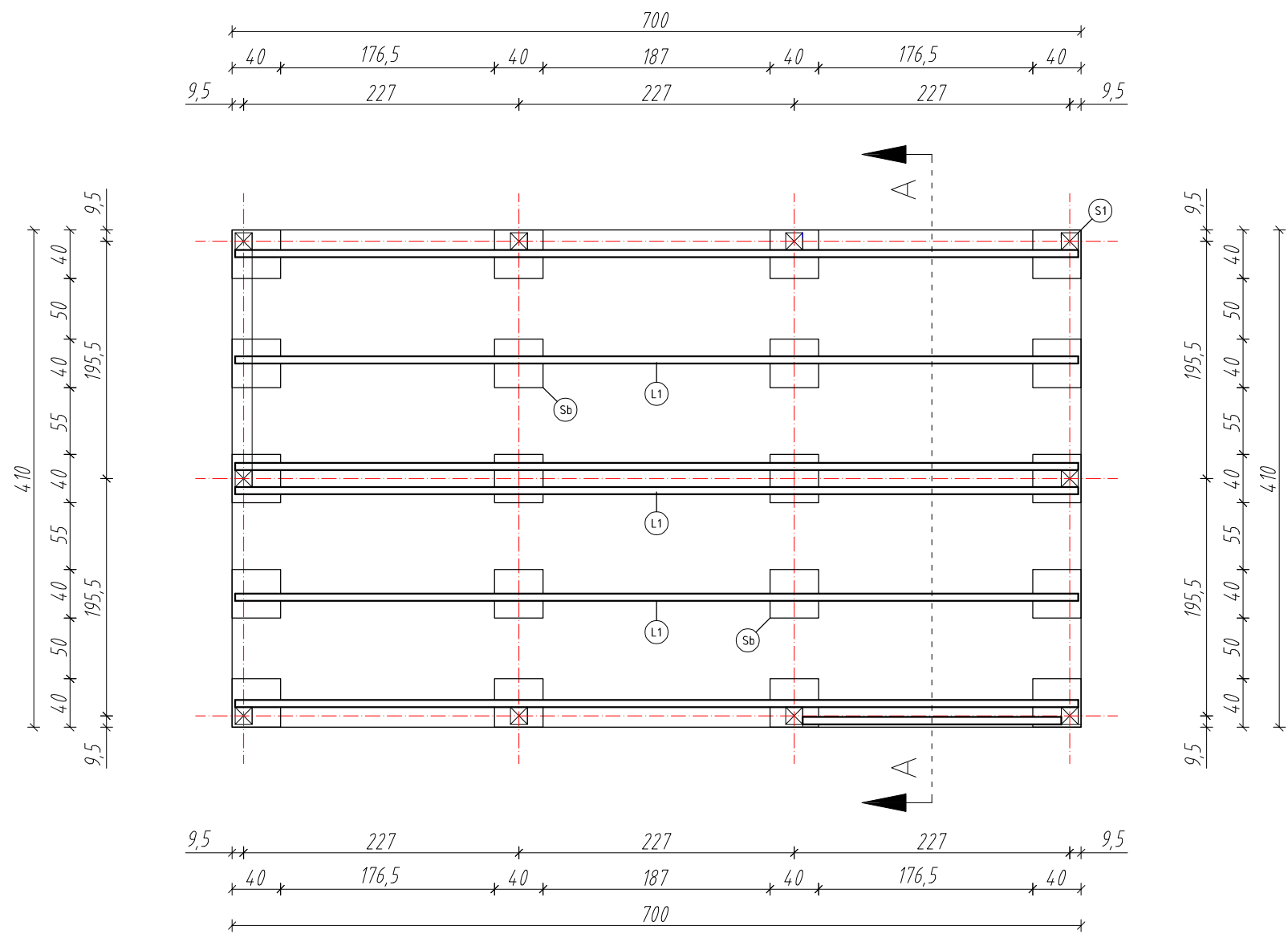
### Warunki i sposób posadowienia:

Obiekt posadowiony bezpośrednio na gruncie. W miejscu posadowienia obiektu występują proste warunki gruntowe. Kategoria geotechniczna obiektu I. Na podstawie badań makroskopowych gruntu stwierdzono, że w poziomie posadowienia występują grunty nadające się do bezpośredniego posadowienia (gliny, gliny piaszczyste, piaski gliniaste). Opór graniczny podłoża ocenia się na min. 150 kPa. Woda gruntowa znajduje się poniżej poziomu posadowienia. Posadowienie przewidziano na stopach fundamentowych betonowych.

## **6.2. Instalacje i przyłącza zewnętrzne**


Nie dotyczy

Opracował:

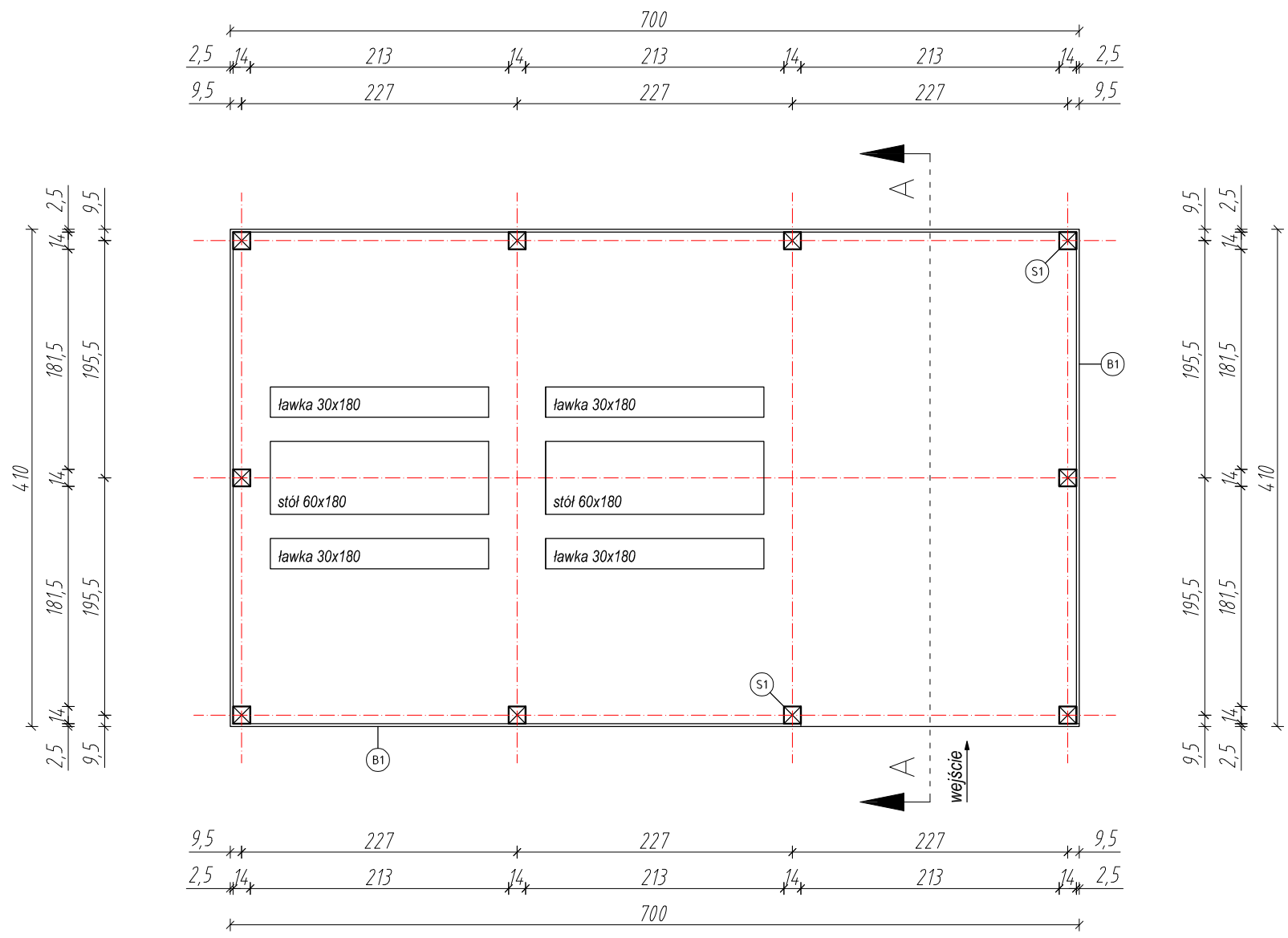


DREWNO: SOSNA KLASY C24

- (Sb) stopa betonowa 40x40x100cm
- (S1) słupki drewniane 14x14cm
- (L1) legary drewniane 6x12cm

INWESTOR		 Gmina Małdyty ul. Kopernika 10 14-330 Małdyty		
OBIEKT				
Budowa miejsca spotkań na świeżym powietrzu w miejscowości Wilamowo Dz. nr 63/1, obręb Wilamowo, gm. Małdyty				
TYTUŁ RYSUNKU				
Projekt altany rekreacyjnej - rzut fundamentów				
BRANŻA	FAZA	SKALA	DATA	NR RYS.
budowlana	dok. techniczna	1:50	06.2022r.	1
OPRACOWAŁ			PODPIS	
mgr inż. Rafał Konicz				

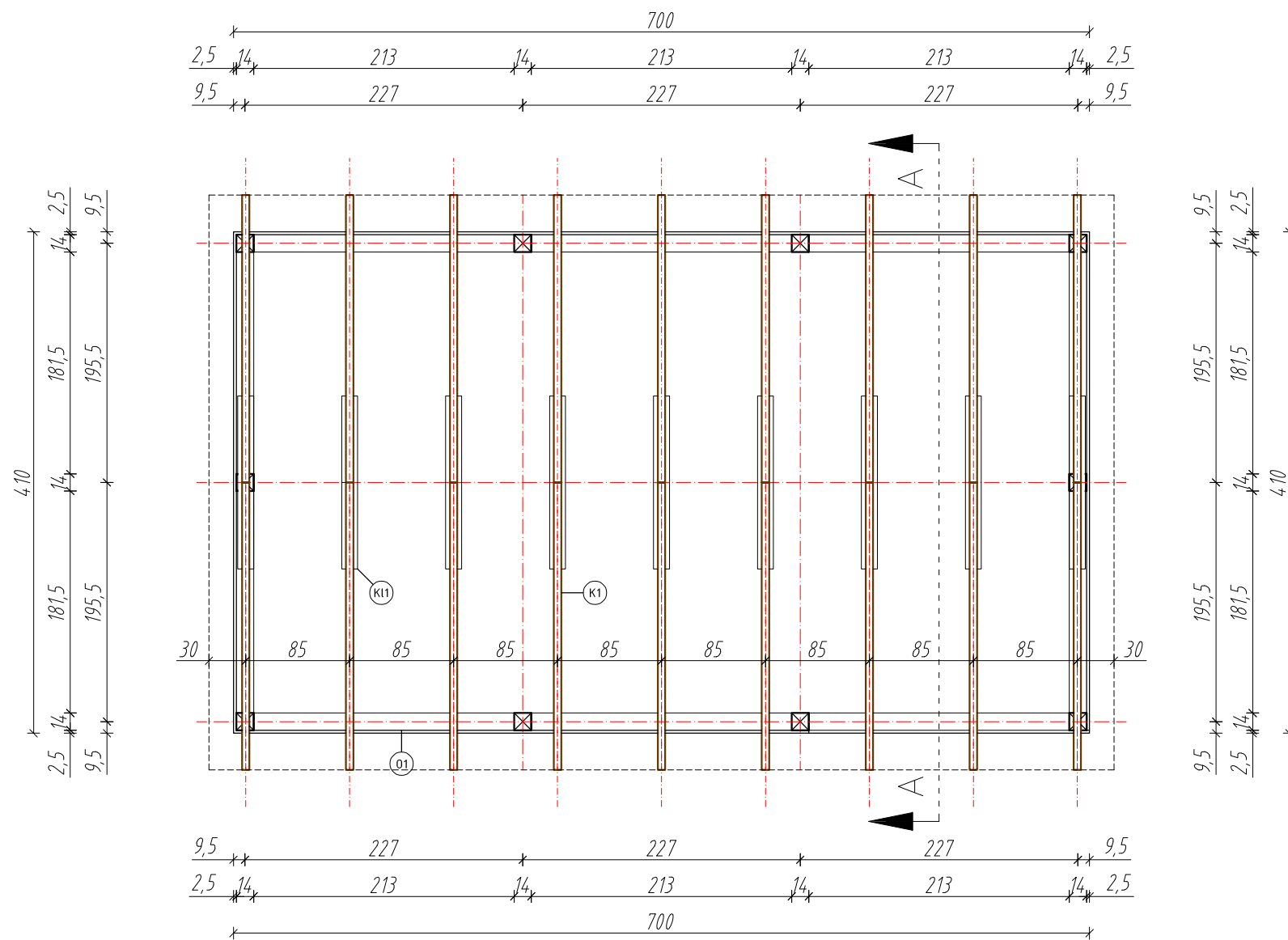




DREWNO: SOSNA KLASY C24


- (B1) balustrada z desek
- (S1) słupki drewniane 14x14cm

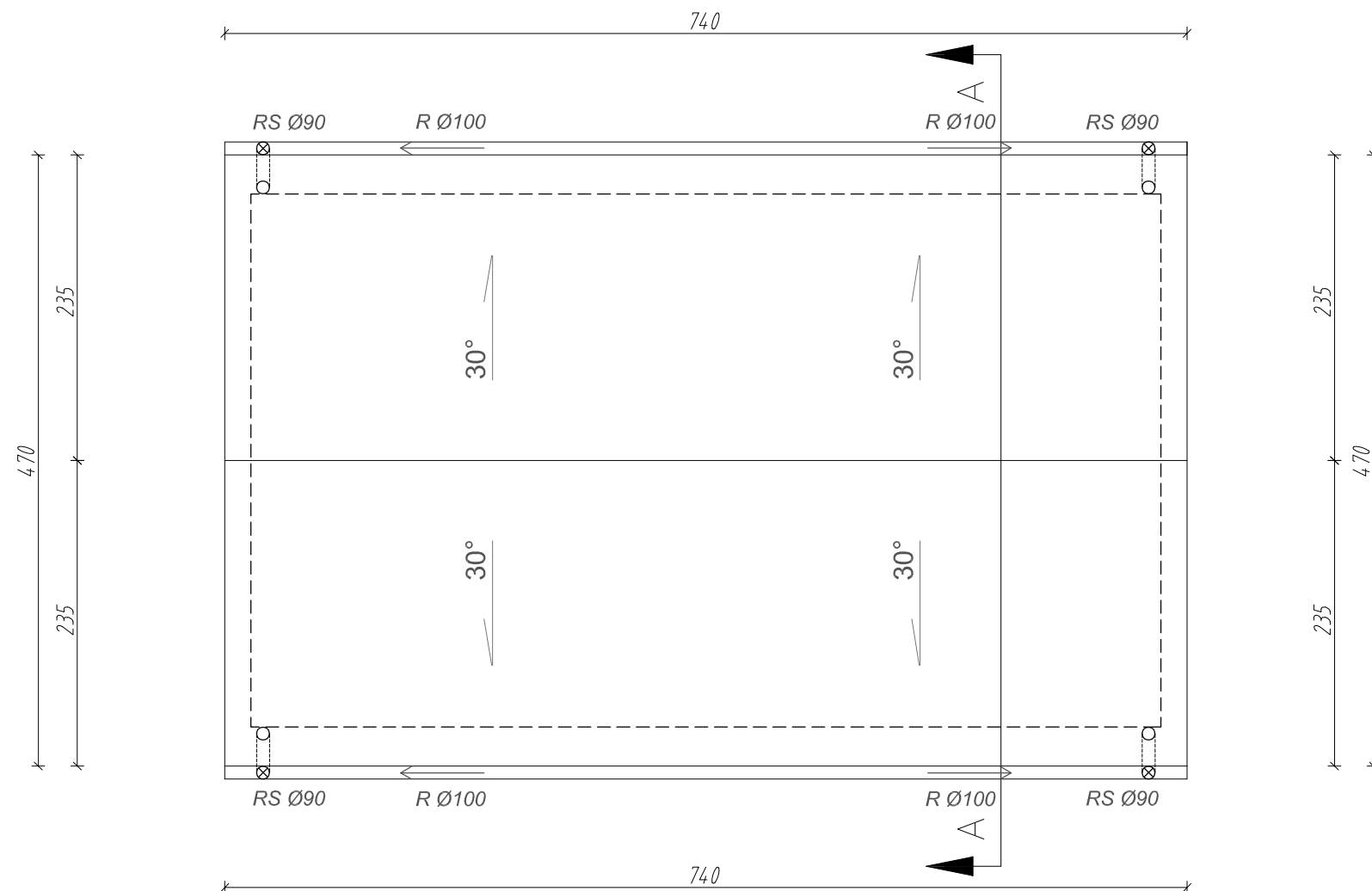
INWESTOR		<p>Gmina Małdyty ul. Kopernika 10 14-330 Małdyty</p>		
OBIEKT	<p>Budowa miejsca spotkań na świeżym powietrzu w miejscowości Wilamowo Dz. nr 63/1, obręb Wilamowo, gm. Małdyty</p>			
TYTUŁ RYSUNKU	<p><b>Projekt altany rekreacyjnej - rzut przyziemia</b></p>			
BRANŻA	FAZA	SKALA	DATA	NR RYS.
budowlana	dok. techniczna	1:50	06.2022r.	2
OPRACOWAŁ	<p>mgr inż. Rafał Konicz</p>			PODPIS




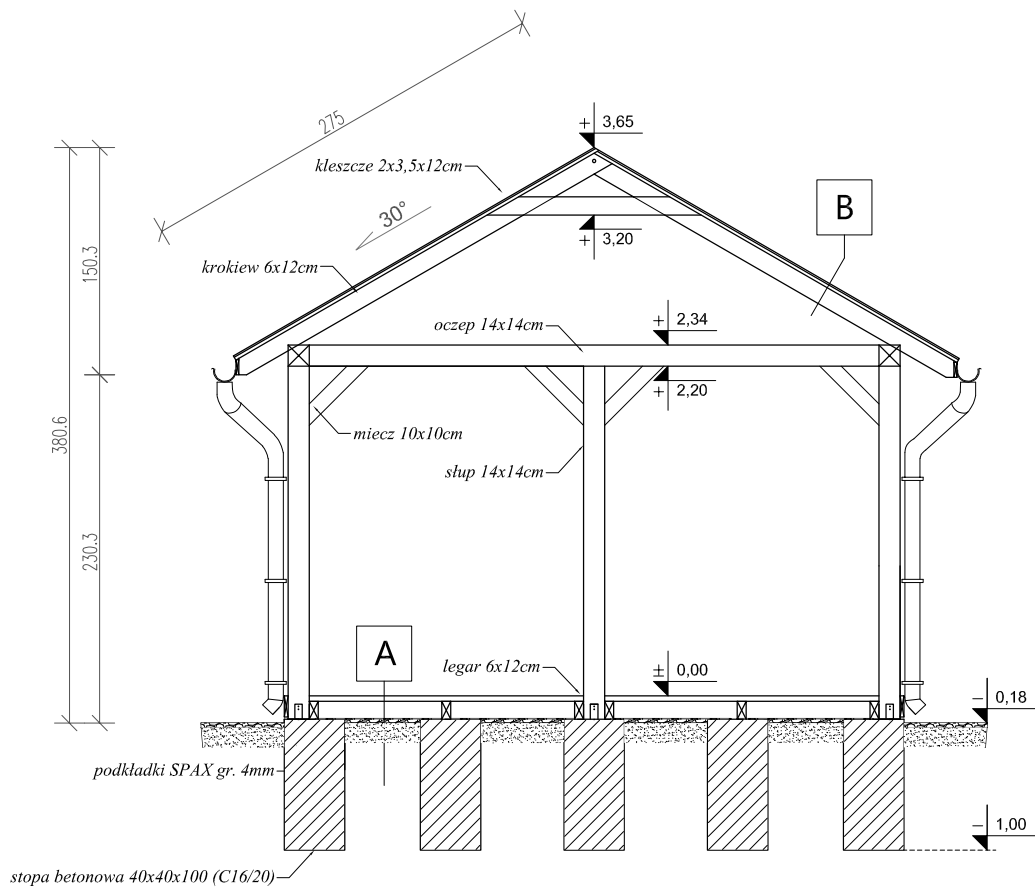
DREWNO: SOSNA KLASY C24

- 01 oczep 14x14cm
- K1 krokwie 6x12cm
- K11 kleszcze 2x3,5x12cm

INWESTOR		 Gmina Małyty ul. Kopernika 10 14-330 Małyty		
OBIEKT				
Budowa miejsca spotkań na świeżym powietrzu w miejscowości Wilamowo Dz. nr 63/1, obręb Wilamowo, gm. Małyty				
TYTUŁ RYSUNKU				
<b>Projekt altany rekreacyjnej - rzut więźby dachowej</b>				
BRANŻA	FAZA	SKALA	DATA	NR RYS.
budowlana	dok. techniczna	1:50	06.2022r.	3
OPRACOWAŁ			PODPIS	
mgr inż. Rafał Konicz				



INWESTOR		 Gmina Małdyty ul. Kopernika 10 14-330 Małdyty			
OBIEKT					
Budowa miejsca spotkań na świeżym powietrzu w miejscowości Wilamowo Dz. nr 63/1, obręb Wilamowo, gm. Małdyty					
TYTUŁ RYSUNKU					
Projekt altany rekreacyjnej - rzut dachu					
BRANŻA	FAZA	SKALA	DATA	NR RYS.	
budowlana	dok. techniczna	1:50	06.2022r.	4	
OPRACOWAŁ				PODPIS	
mgr inż. Rafał Konicz					



**A** Warstwy podłogi

deska tarasowa modrzew gr. 35mm  
 legar drewn. 60x120mm  
 miał kamienny gr. 30mm  
 geowłóknina separacyjna  
 grunt rodzimy po usunięciu humusu

**B** Warstwy dachu

gont papowy  
 papa asfaltowa  
 deskowanie gr. 25mm  
 krokwie 60x120mm

INWESTOR



Gmina Małdyty  
 ul. Kopernika 10  
 14-330 Małdyty

OBIEKT

Budowa miejsca spotkań na świeżym powietrzu w miejscowości Wilamowo  
 Dz. nr 63/1, obręb Wilamowo, gm. Małdyty

TYTUŁ RYSUNKU

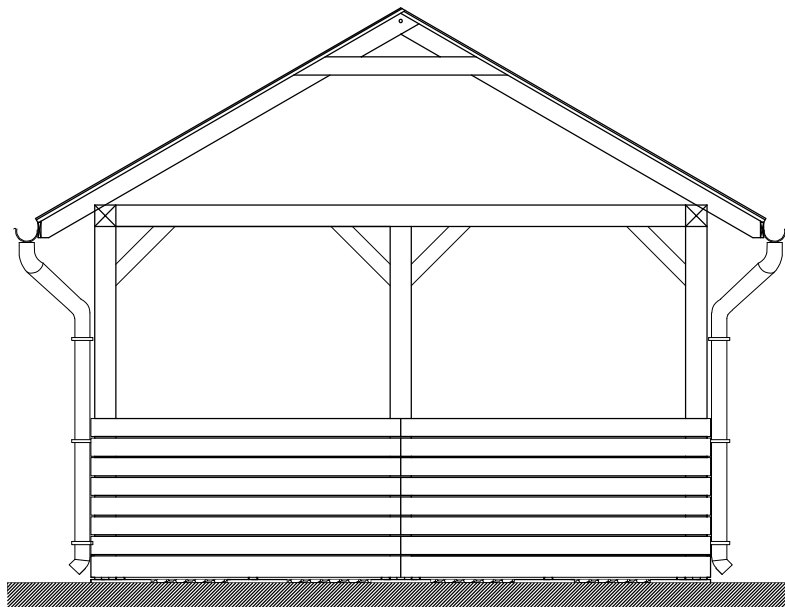
**Projekt altany rekreacyjnej - przekrój konstrukcyjny A-A**

BRANŻA	FAZA	SKALA	DATA	NR RYS.
budowlana	dok. techniczna	1:50	06.2022r.	5

OPRACOWAŁ

mgr inż. Rafał Konicz

PODPIS



INWESTOR



Gmina Małdyty  
ul. Kopernika 10  
14-330 Małdyty

OBIEKT

Budowa miejsca spotkań na świeżym powietrzu w miejscowości Wilamowo  
Dz. nr 63/1, obręb Wilamowo, gm. Małdyty

TYTUŁ RYSUNKU

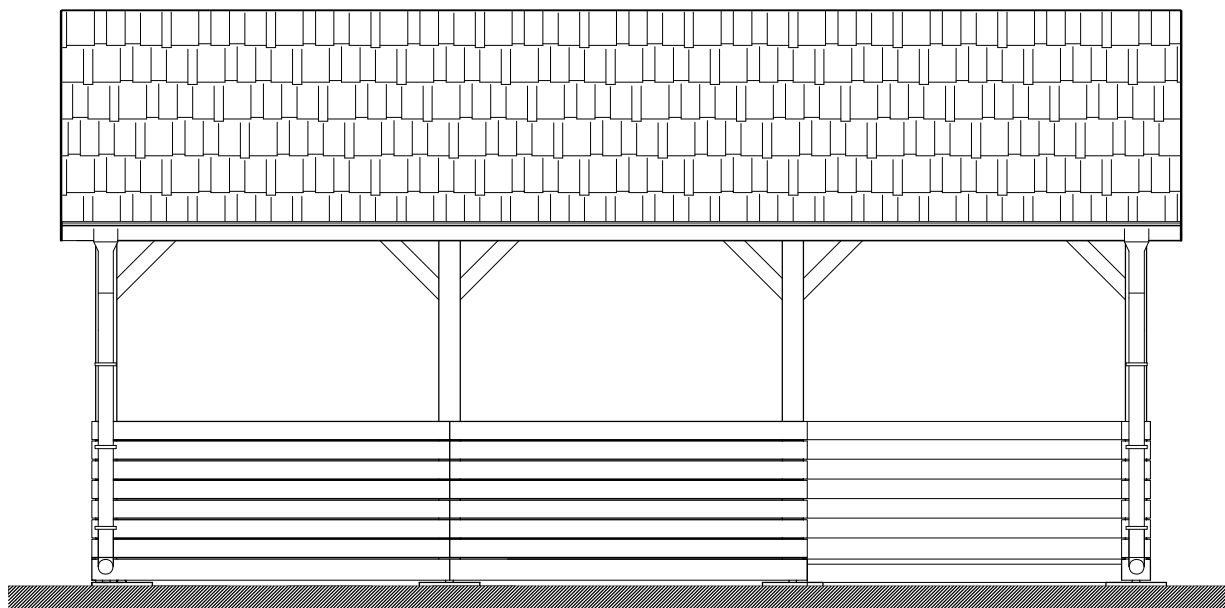
**Projekt altany rekreacyjnej - elewacje**

BRANŻA	FAZA	SKALA	DATA	NR RYS.
budowlana	dok. techniczna	1:50	06.2022r.	6

OPRACOWAŁ

mgr inż. Rafał Konicz

PODPIS



INWESTOR



Gmina Małdyty  
ul. Kopernika 10  
14-330 Małdyty

OBIEKT

Budowa miejsca spotkań na świeżym powietrzu w miejscowości Wilamowo  
Dz. nr 63/1, obręb Wilamowo, gm. Małdyty

TYTUŁ RYSUNKU

**Projekt altany rekreacyjnej - elewacje**

BRANŻA

budowlana

FAZA

dok. techniczna

SKALA

1:50

DATA

06.2022r.

NR RYS.

7

OPRACOWAŁ

mgr inż. Rafał Konicz

PODPIS

mgr. inż. Rafał Konicz  
ul. Kwiatowa 12, 14-204 Rudzienice  
tel. 696-506-579,  
e-mail: rafalkonicz@wp.pl

## **PROJEKT ZAGOSPODAROWANIA DZIAŁKI**

**NAZWA ZADANIA:** Budowa miejsca spotkań na świeżym powietrzu  
w miejscowości Wilamowo

**LOKALIZACJA:** Dz. nr 63/1, obręb Wilamowo, gm. Małdyty.

**BRANŻA:** Budowlana CPV-45000000-7

**INWESTOR:** Gmina Małdyty  
ul. Kopernika 10  
14 – 330 Małdyty



**OPRACOWAŁ:** mgr. inż. Rafał Konicz

czerwiec 2022 r.

## 1. Podstawa opracowania

- zlecenie inwestora,
- wizja lokalna,
- uwierzytelniona kopia mapy zasadniczej w skali 1:500,
- normy, rozporządzenia, akty prawne.

## 2. Istniejący stan zagospodarowania działki

### Położenie terenu:

obszar opracowania znajduje się w miejscowości Wilamowo, gm. Małdyty, pow. Ostródzki, na dz. nr 63/1.

### Obsługa komunikacyjna:

bez zmian – istniejący zjazd z drogi gminnej (dz. nr 217/2, ob. Wilamowo)

### Ukształtowanie terenu:

teren płaski (rzędne w zakresie: 108,3 – 109,6 m n.p.m.)

### Warunki gruntowo – wodne:

na w/w działce występują grunty budowlane nośne, rodzime piaski gliniaste. Ustalono I kategorię geotechniczną.

### Istniejąca zabudowa i zagospodarowanie terenu:

na działce zlokalizowany jest budynek gospodarczy, boisko sportowe oraz droga wewnętrzna o nawierzchni szutrowej / gruntowej.

### Istniejące uzbrojenie terenu:

teren nieuzbrojony.

### Informacje o ochronie zabytków i eksploatacji górniczej:

nie dotyczy.



### 3. Projekt zagospodarowania działki

#### Układ funkcjonalno-przestrzenny:

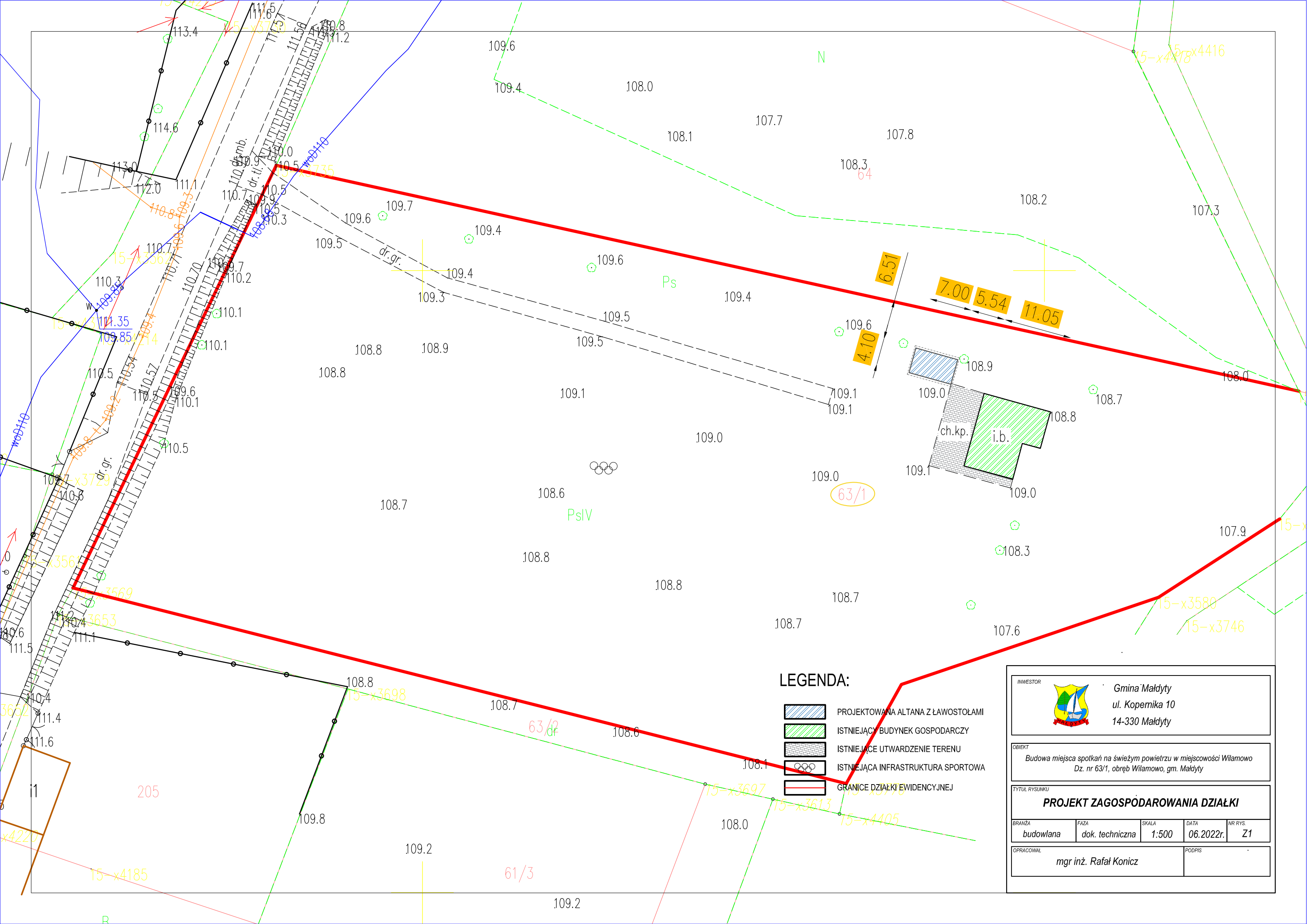
projektuje się zagospodarowanie działki 63/1 w m. Wilamowo jako uzupełnienie ist. infrastruktury rekreacyjno – sportowej, służącej społeczności lokalnej.

#### Projektuje się wykonanie następujących prac:






- Wykonanie altany rekreacyjnej o pow. zabudowy 28,70 m<sup>2</sup>
- Wykonanie i montaż ławek oraz stołu wewnątrz altany.


#### Wpływ projektowanej inwestycji na stan środowiska naturalnego, higienę i zdrowie użytkowników oraz ochronę uzasadnionych interesów osób trzecich:

projektowana inwestycja nie powoduje uciążliwości dla otoczenia oraz nie ogranicza praw i interesu osób trzecich.



**LEGENDA:**

-  PROJEKTOWANA ALTANA Z ŁAWOSTOŁAMI
-  ISTNIEJĄCY BUDYNEK GOSPODARCZY
-  ISTNIEJĄCE UTWARDZENIE TERENU
-  ISTNIEJĄCA INFRASTRUKTURA SPORTOWA
-  GRANICE DZIAŁKI EWIDENCYJNEJ

INWESTOR		 Gmina Małdyty ul. Kopernika 10 14-330 Małdyty		
OBJEKT				
Budowa miejsca spotkań na świeżym powietrzu w miejscowości Wilamowo Dz. nr 63/1, obręb Wilamowo, gm. Małdyty				
TYTUŁ RYSUNKU				
<b>PROJEKT ZAGOSPODAROWANIA DZIAŁKI</b>				
BRANŻA	FAZA	SKALA	DATA	NR RYS.
budowlana	dok. techniczna	1:500	06.2022r.	Z1
OPRACOWAŁ			PODPIS	
mgr inż. Rafał Konicz			