

## PROJEKT STAŁEJ ORGANIZACJI RUCHU

INWESTOR:	 <div style="display: inline-block; vertical-align: middle; margin-left: 10px;"> <p><b>Gmina Małdyty</b>  <b>Ul. Kopernika 10</b>  <b>14-330 Małdyty</b></p> </div>			
NAZWA ZAMIERZENIA BUDOWLANEGO:	<p><b>Przebudowa drogi gminnej w miejscowości Klonowy Dwór w granicach istniejącego pasa drogowego na dz. nr 51/17, 51/21, 51/26, 51/74</b></p> <p><b>obr. Leszczynka, gm. Małdyty</b></p>			
ADRES I KATEGORIA OBIEKTU BUDOWLANEGO:	<p>Powiat <b>ostródzki</b>, Gmina: <b>Małdyty</b>, Obręb: <b>Leszczynka</b></p> <p>Kategoria obiektu budowlanego: <b>IV, XXV</b></p>			
IDENTYFIKATORY DZIAŁEK EWIDENCYJNYCH:	<p><b>281505_2.0006.51/17, 81505_2.0006.51/74,</b></p> <p><b>281505_2.0006.51/21, 281505_2.0006.51/26</b></p>			
ZESPÓŁ AUTORSKI	IMIĘ I NAZWISKO	ZAKRES OPRACOWANIA	DATA OPRACOWANIA	PODPIS
<b>Opracował</b>	<b>mgr inż. Rafał Konicz</b>	<b>branża drogowa</b>	<b>07.2022</b>	
				<b>EGZ. 1</b>

Przebudowa drogi gminnej w miejscowości Klonowy Dwór w granicach istniejącego pasa drogowego na  
dz. 51/17, 51/21, 51/26, 51/74 obr. Leszczynka, gm. Małdyty

**Spis treści**

1.	DANE WYJŚCIOWE .....	2
1.1.	PODSTAWA OPRACOWANIA .....	2
1.2.	INWESTOR .....	2
1.3.	JEDNOSTKA PROJEKTOWA .....	2
1.4.	NAZWA I ZAKRES INWESTYCJI .....	2
1.5.	MATERIAŁY DO OPRACOWANIA.....	2
2.	STAN ISTNIEJĄCY .....	4
2.1.	CHARAKTERYSTKA OGÓLNA .....	4
2.2.	POWIĄZANIA Z ISTNIEJĄCĄ SIECIĄ DRÓG.....	4
2.3.	ISTNIEJĄCY RUCH DROGOWY .....	4
2.4.	RUCH PIESZY .....	4
2.5.	KOMUNIKACJA PUBLICZNA .....	4
3.	STAN PROJEKTOWANY .....	5
3.1.	CHARAKTERYSTKA OGÓLNA .....	5
3.2.	PARAMETRY PROJEKTOWE.....	5
3.3.	PROJEKTOWANE SKRZYŻOWANIA.....	5
3.4.	RUCH PIESZY I ROWEROWY.....	5
3.5.	KOMUNIKACJA PUBLICZNA .....	5
3.6.	ODWODNIENIE .....	6
4.	STAŁA ORGANIZACJA RUCHU .....	7
4.1.	WYMAGANIA OGÓLNE .....	7
4.2.	OZNAKOWANIE PIONOWE .....	7
4.3.	OZNAKOWANIE POZIOME .....	8
4.4.	ELEMENTY BEZPIECZEŃSTWA RUCHU .....	8
4.5.	TERMIN WPROWADZENIA STAŁEJ ORGANIZACJI RUCHU .....	8
5.	UZGODNIENIA, OPINIE .....	9
5.1.	OPINIA WÓJTA GMINY MAŁDYTY .....	9

## **1. DANE WYJŚCIOWE**

### **1.1. PODSTAWA OPRACOWANIA**

Podstawą opracowania jest zlecenie Inwestora na opracowanie projektu przebudowy drogi gminnej w miejscowości Klonowy Dwór w granicach istniejącego pasa drogowego na dz. 51/17, 51/21, 51/26, 51/74, obr. Leszczynka, gm. Małdyty.

### **1.2. INWESTOR**

Inwestorem dla przedmiotowego zadania, zlokalizowanego na działkach: 51/17, 51/21, 51/26, 51/74, obr. Leszczynka, gm. Małdyty jest Gmina Małdyty, ul. Kopernika 10, 14-330 Małdyty.

### **1.3. JEDNOSTKA PROJEKTOWA**

Projekt Stałej Organizacji Ruchu wykonał mgr inż. Rafał Konicz, ul. Kwiatowa 12, 14-204 Rudzienice.

### **1.4. NAZWA I ZAKRES INWESTYCJI**

Przedmiotem zamierzenia budowlanego jest przebudowa drogi gminnej w miejscowości Klonowy Dwór, na terenie województwa warmińsko-mazurskiego, powiat ostródzki, gmina Małdyty obręb Leszczynka na działkach nr 51/17, 51/21, 51/26, 51/74.

W ramach zadania przewiduje się:

- przebudowę nawierzchni drogi,
- zagospodarowanie terenów zielonych.

### **1.5. MATERIAŁY DO OPRACOWANIA**

- Zlecenie Inwestora,
- Szczegółowe wizje terenowe i inwentaryzacje własne,
- Ustawa z dnia 7 lipca 1994 r. Prawo Budowlane (jednolity tekst: Dz. U. z 2021 r. poz. 2351 z późn. zm.),
- Ustawa z dnia 21 marca 1985 r. o drogach publicznych (jednolity tekst: Dz. U. z 2021r. poz. 1376 z późn. zm.),
- Rozporządzenie Ministra Transportu i Gospodarki Morskiej z dnia 2 marca 1999 r. w sprawie warunków technicznych jakim powinny odpowiadać drogi publiczne i ich usytuowanie (Dz. U. z 2019 r. poz. 1643),

Przebudowa drogi gminnej w miejscowości Klonowy Dwór w granicach istniejącego pasa drogowego na dz. 51/17, 51/21, 51/26, 51/74 obr. Leszczynka, gm. Małdyty

- Ustawa z dnia 20 czerwca 1997 r. Prawo o ruchu drogowym (jednolity tekst: Dz.U. z 2022 r. poz. 988 z późn. zm.),
- Rozporządzenie Ministra Infrastruktury z dnia 23 września 2003 r w sprawie szczegółowych warunków zarządzania ruchem na drogach oraz wykonywania nadzoru nad tym zarządzaniem (Dz.U. z 2016 r. poz. 314),
- Rozporządzenie Ministra Infrastruktury z dnia 3 lipca 2003 r. w sprawie szczegółowych warunków technicznych dla znaków i sygnałów drogowych oraz urządzeń bezpieczeństwa ruchu drogowego i warunków ich umieszczania na drogach (Dz.U. z 2021 r. poz. 2066),
- Załączniki nr 1-4 do rozporządzenia Ministra Infrastruktury w sprawie szczegółowych warunków technicznych dla znaków i sygnałów drogowych oraz urządzeń bezpieczeństwa ruchu drogowego i warunków ich umieszczenia na drogach.

## **2. STAN ISTNIEJĄCY**

### **2.1. CHARAKTERYSTKA OGÓLNA**

Inwestycja zlokalizowana jest na terenie województwa warmińsko-mazurskiego, gminy Małdyty, obręb Leszczynka na działkach nr 51/17, 51/21, 51/26, 51/74, w obrębie miejscowości Klonowy Dwór. Przedmiotowa droga prowadzi do działek na których występuje zabudowa mieszkaniowa wielorodzinna.

### **2.2. POWIĄZANIA Z ISTNIEJĄCĄ SIECIĄ DRÓG**

Drogi gminne wewnętrzne połączone są z następującą siecią dróg:

- Droga gminna – ul. Wiejska.

### **2.3. ISTNIEJĄCY RUCH DROGOWY**

Przedmiotowe drogi gminne prowadzą do działek na których występuje zabudowa mieszkaniowa jednorodzinna. Ruch drogowy jest niewielki, wynikający z dojazdu do zabudowań mieszkalnych.

### **2.4. RUCH PIESZY**

Ruch pieszy na przedmiotowym odcinku odbywa się z wykorzystaniem jezdni oraz poboczy.

### **2.5. KOMUNIKACJA PUBLICZNA**

W obrębie planowanej inwestycji nie występują zatoki autobusowe, ani przystanki komunikacji publicznej.

### 3. STAN PROJEKTOWANY

#### 3.1. CHARAKTERYSTKA OGÓLNA

Przedmiotem zamierzenia budowlanego jest przebudowa drogi gminnej w miejscowości Klonowy Dwór, na terenie województwa warmińsko-mazurskiego, powiat ostródzki, gmina Małdyty obręb Leszczynka na działkach nr 51/17, 51/21, 51/26, 51/74.

W ramach zadania przewiduje się:

- przebudowę nawierzchni drogi,
- zagospodarowanie terenów zielonych.

#### 3.2. PARAMETRY PROJEKTOWE

Drogi gminne wewnętrzne:

- kategoria - gminna
- klasa drogi - wewnętrzna
- dopuszczalny nacisk na oś – 100 kN
- kategoria ruchu - KR 1
- szerokość jezdni – 3,5 m

#### 3.3. PROJEKTOWANE SKRZYŻOWANIA

W ramach zadania nie przewiduje się przebudowy skrzyżowań z drogami publicznymi.

#### 3.4. RUCH PIESZY I ROWEROWY

Docelowo ruch pieszy i rowerowy odbywać się będzie po jezdni przebudowywanej drogi gminnej.

#### 3.5. KOMUNIKACJA PUBLICZNA

W obrębie planowanej inwestycji nie występują zatoki autobusowe, ani przystanki komunikacji publicznej.

Przebudowa drogi gminnej w miejscowości Klonowy Dwór w granicach istniejącego pasa drogowego na  
dz. 51/17, 51/21, 51/26, 51/74 obr. Leszczyńska, gm. Małdyty

### 3.6. *ODWODNIENIE*

W ramach zadania planuje się odwodnienie powierzchniowe drogi na przyległe tereny zielone.

## 4. STAŁA ORGANIZACJA RUCHU

### 4.1. WYMAGANIA OGÓLNE

Projekt organizacji ruchu został opracowany w oparciu o Rozporządzenie Ministra Infrastruktury z dnia 3 lipca 2003 r. w sprawie szczegółowych warunków technicznych dla znaków i sygnałów drogowych oraz urządzeń bezpieczeństwa ruchu drogowego i warunków ich umieszczania na drogach.

Oznakowanie pionowe będzie miało za zadanie zapewnić bezpieczeństwo użytkownikom projektowanej drogi wewnętrznej.

### 4.2. OZNAKOWANIE PIONOWE

Do oznakowania pionowego należy stosować znaki z grupy wielkości „małe”. Znaki drogowe należy umieszczać po prawej stronie jezdni, jeśli dotyczą jadących wszystkimi pasami ruchu. Znaki montuje się na konstrukcjach wsporczych (słupkach, ramach) wykonanych z ocynkowanych rur śr. 70 mm. Tarcze znaków powinny być odchylone w poziomie od linii prostopadłej do osi jezdni. Odchylenie znaków odblaskowych powinno wynosić około 5 stopni w kierunku jezdni. Jeśli znaki umieszcza się na łukach poziomych odchylenie tarczy znaku należy skorygować zależnie od wielkości promienia oraz jego kierunku.

Odległość znaków od krawędzi jezdni powinna wynosić:

- ✓ na ulicach 0,5 m do 2,0 m (odległość znaku mierzy się w poziomie od krawędzi jezdni do najbliższego skrajnego punktu znaku),
- ✓ w pasie dzielącym 0,5 m od zewnętrznej krawędzi opaski.

Wysokość umieszczania znaków przy chodniku (peronie) powinna wynosić min. 2,20 m i przy jezdni min. 2,00 m. Odległość tą odmierza się od dolnej krawędzi lub najniżej położonego jej punktu. Odległość znaków w poziomie min. 0,50 m od krawędzi jezdni.

Do oznakowania pionowego należy zastosować następujące materiały:

- lica znaków wykonane z folii odblaskowej II generacji,
- tarcze znaków wyprofilowane lub tłoczone z blachy ocynkowanej, krawędź tarczy zagięta lub zabezpieczona ramką aluminiową.



Przebudowa drogi gminnej w miejscowości Klonowy Dwór w granicach istniejącego pasa drogowego na dz. 51/17, 51/21, 51/26, 51/74 obr. Leszczynka, gm. Małdyty

Nowe znaki pionowe należy ustawić zgodnie z lokalizacją z załącznika graficznego.

**Znaki pionowe projektowane**

Lp.	Symbol znaku	Ilość
1	D-46	4
2	D-47	4

**4.3. OZNAKOWANIE POZIOME**

Nie dotyczy.

**4.4. ELEMENTY BEZPIECZEŃSTWA RUCHU**

Nie dotyczy.

**4.5. TERMIN WPROWADZENIA STAŁEJ ORGANIZACJI RUCHU**

Przewidywany termin wprowadzenia stałej organizacji ruchu: IV kwartał 2022 roku.

Opracował:  
mgr inż. Rafał Konicz

Przebudowa drogi gminnej w miejscowości Klonowy Dwór w granicach istniejącego pasa drogowego na  
dz. 51/17, 51/21, 51/26, 51/74 obr. Leszczynka, gm. Małdyty

## **5. UZGODNIENIA, OPINIE**

### **5.1. OPINIA WÓJTA GMINY MAŁDYTY**



INWESTOR



Gmina Małdyty  
ul. Kopernika 10  
14-330 Małdyty

OBIEKT

Przebudowa drogi gminnej w miejscowości Klonowy Dwór w granicach istniejącego pasa drogowego na dz. 51/17, 51/21, 51/26, 51/74 obr. Leszczynka, gm. Małdyty

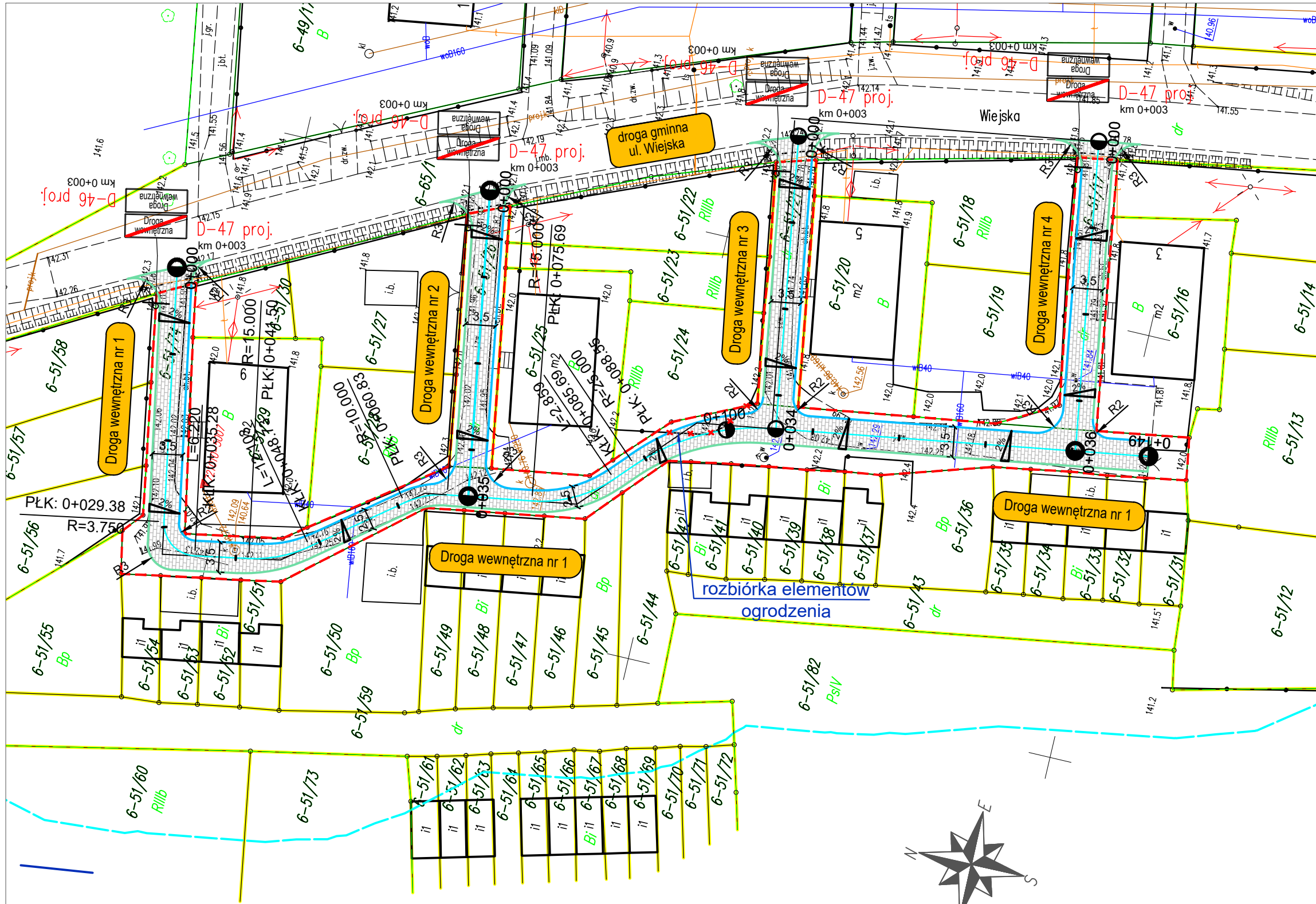
TYTUŁ RYSUNKU

### PLAN ORIENTACYJNY

BRANŻA	FAZA	SKALA	DATA	NR RYS.
drogowa	PB/W	1:25000	07.2022	1

OPRACOWAŁ	PODPIS
mgr inż. Rafał Konicz	





LEGENDA:

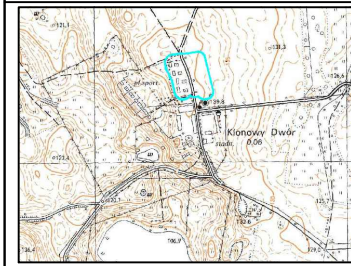
- OŚ JEZDNI
- GRANICA PASA DROGOWEGO
- KRAWĘŻNIK WTOPIONY + 3 CM
- OPORNIK BETONOWY 0 CM
- JEZDNI Z KOSTKI BETONOWEJ
- IST. OZNAKOWANIE POZIOME
- PROJ. OZNAKOWANIE POZIOME
- IST. OZNAKOWANIE PIONOWE
- PROJ. OZNAKOWANIE PIONOWE

kolorem żółtym oznaczono granice nie spełniające wymogów dokładności według Rozporządzenia Ministra Rozwoju z dnia 18 sierpnia 2020 r. w sprawie standardów technicznych wykonywania geodezyjnych pomiarów sytuacyjnych i wysokościowych oraz opracowywania i przekazywania wyników tych pomiarów do państwowego zasobu geodezyjnego i kartograficznego

Jestem świadomy odpowiedzialności karnej za złożenie fałszywych oświadczeń. Oświadczam, że operat techniczny zawierający rezultaty prac geodezyjnych w wyniku których powstał niniejszy dokument uzyskał pozytywny wynik weryfikacji

Identyfikator zasobu	P.2815.2022.1661
Identyfikator zgłoszenia prac geodezyjnych	GK.6640.1474.2022
Organ służby geodezyjnej, który otrzymał zgłoszenie	Starosta Ostrodzki
Wykonawca prac geodezyjnych	Usługi Geodezyjne PS-GEO Piotr Sikorski
Nr oraz data sporządzenia dokumentu zawierającego wynik pozytywnej weryfikacji	protokół nr dn. 27.06.2022
Imię i nazwisko oraz nr uprawnień zawodowych kierownika prac	Piotr Sikorski upr. 23788

Szkic orientacji



Mapa do celów projektowych 1:500

Nr zgłoszenia:	GK.6640.1474.2022
Miejscowość:	Leszczynka
Jednostka ewidencyjna:	id: 281506_5 Nazwa: gm. Miłakowo
Obręb ewidencyjny:	id: 281506_5.0006 Nazwa: 0006 Leszczynka
Nr roboty:	55/2022
Numer działki:	49/21, 51/74, 51/26, 51/21, 51/17, 49/16

Układ współrzędnych:

synt: 2000/7, wys: PL-EVRF2007-NH
Zasięg aktualizacji:
1) Nie przeprowadzono badań Księg Wieczystych pod względem występowania służebności gruntowych w granicach projektowanej inwestycji.
2) [R/W] - Kontury klasyfikacyjne
○ ▼ - punkty osnowy geodezyjnej podlegające ochronie prawnej

łlawa, dnia: 21-06-2022

Nazwa wykonawcy: PS-GEO

INWESTOR



Gmina Małdyty  
ul. Kopernika 10  
14-330 Małdyty

OBIEKT

Przebudowa drogi gminnej w miejscowości Klonowy Dwór w granicach istniejącego pasa drogowego na dz. 51/17, 51/21, 51/26, 51/74 obr. Leszczynka, gm. Małdyty

TYTUŁ RYSUNKU

PROJEKT STAŁEJ ORGANIZACJI RUCHU

BRANŻA	FAZA	SKALA	DATA	NR RYS.
drogowa	PBW	1:500	07.2022	2
OPRACOWAŁ			PODPIS	
mgr inż. Rafał Konicz				